

Notat

Oppdragsgiver: **Digerneset næringspark AS**

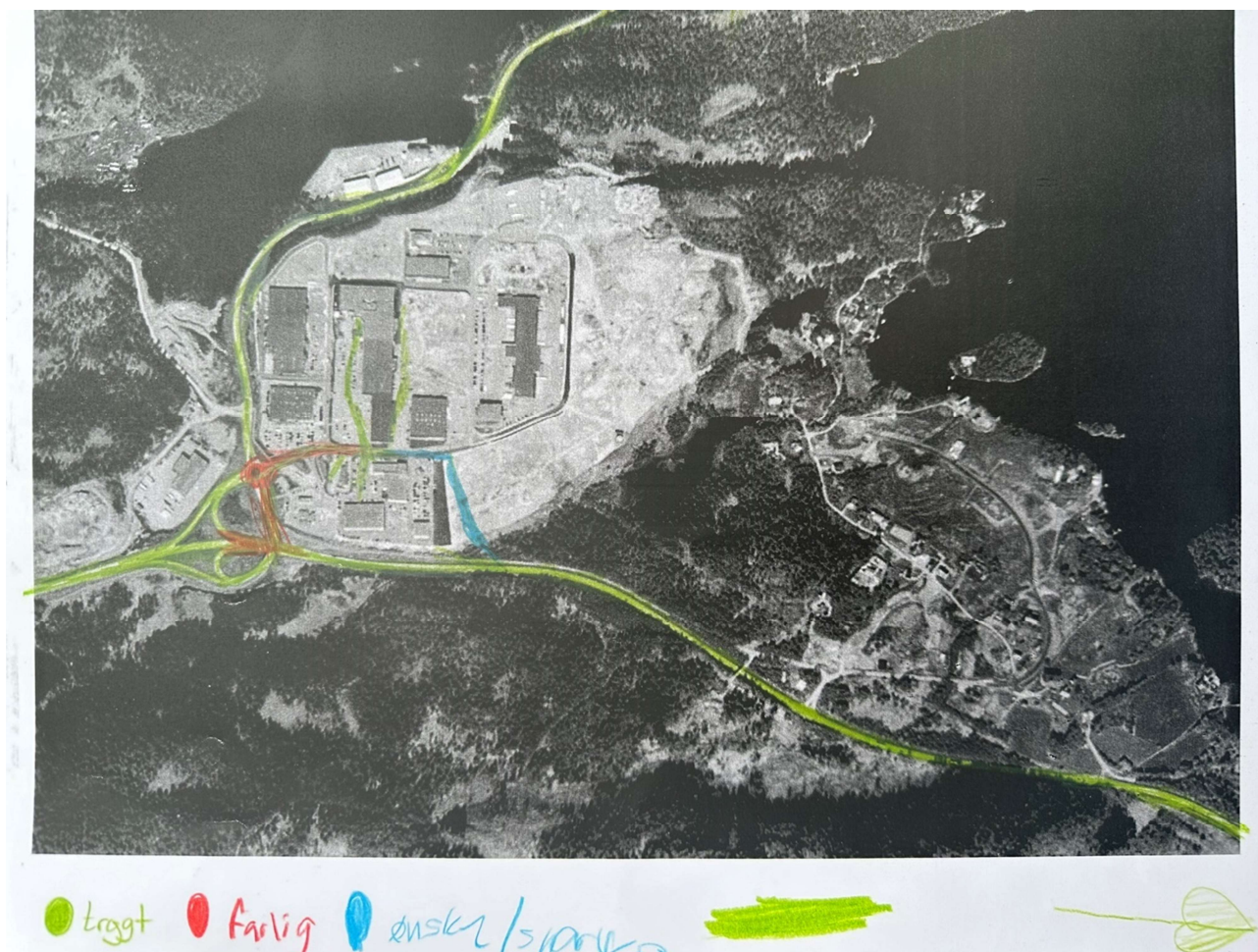
Oppdragsnr.: **52109726** Dokumentnr.: **01**

Til: Digerneset Næringspark AS

Fra: SMF

Dato 2024-02-29

► Notat barnetråkkregistreringer Valle skole



Innledning

Bakgrunn for arbeidene

I forbindelse med detaljregulering og utvidelse av næringsvirksomhet på Digerneset ble det i samråd med Ålesund kommune vurdert behov for medvirkning av barn og unge i planarbeidene. Grunnet bygda Valle sin nærhet til handelsområdet på Digerneset ble det vurdert til at det skulle gjennomføres involvering fra barn og unge ved å utføre barnetråkkregistreringer på Valle skole. Valle og områder som Svorta (Kallarhaugen og Jensvika) ligger i nærheten av Digerneset og har mulighet for ferdsel til handelsområdet til fots eller på sykkel.

Hvem deltok

For gjennomføring av registreringen la Valle skole til rette for at representanter fra Ålesund kommune og Norconsult kunne komme og gjennomføre barnetråkkregistrering. Fra Ålesund kommune deltok samfunnsplanlegger Elin Grete Vatnehol og barne- og ungdomsrepresentant Lodvar Hogne Espeland. Fra Norconsult deltok Stine Misund Fiksdal for å sette ekstra fokus på området rundt Digerneset og presentere reguleringsplanarbeidet.

Hensikten med barnetråkkregistreringer

Gjennom barnetråkkregistreringene vil man se hvor barna ferdes, både til og innad i området. Om de benytter sykkel og om de bruker snarveger for å nå sine målpunkt. En kan avdekke bevegelsesmønstre og oppholdssteder, samt steder som barna opplever som farlige eller utrygge. Informasjonen er relevant for planarbeidet på Digerneset i form av å sikre at barn og unge blir hørt i planprosessen og sikre at man ikke planlegger tiltak som vil være i strid med barns interesser (i henhold til Rikspolitiske retningslinjer for barn og planlegging).

Gjennomføring

To puljer med elever på Valle skole, 5. klasse og 6.-7. klasse samlet, deltok i gjennomføring av registreringene. Ca. 1 time med hver pulje ble benyttet for å sette elevene inn i barnetråkk og hva det skal brukes til, samt at elevene fikk tegne på kart. Denne timen anses som forberedende arbeider til selve digitale barnetråkkregistreringen som elevene skal utføre på pc i neste økt (planlagt om 2 uker).

Metode

For å sette barna inn i hensikten med arbeidene ble det innledningsvis opplyst om barn og unges rett til medvirkning og at Ålesund kommune sin barnerepresentant skal ivareta barn og unges interesser. Området rundt Digerneset ble presentert og barna fikk orientere seg i kartet og fortelle om ferdsel til området og hvilke målpunkt de besøkte oftest. For å dokumentere ferdselen fikk elevene utdelt papirkart som de fikk tegne på og markere hvor de oppholder seg og om det var steder/krysningspunkter der de følte seg utrygge. Ulike farger ble brukt for å skille mellom dagens ferdsel, ønske om fremtidige stier/snarveger og steder som markerte fare/utrygghet. Underveis i registreringen fikk elevene hjelp og veiledning samt oppfølgingsspørsmål for å hjelpe de med å reflektere over egen ferdsel og mulige fremtidige ønsker om tiltak.

Elevene fremsto engasjerte under øvelsen og var flinke til å fortelle om egen ferdsel og registrere dette ned på kart. Mange av elevene bor utenfor Valle og området rundt og kommer stort sett til Digerneset i bil, men kunne fortelle og registrere om egen ferdsel innad på Digernesområdet som myk trafikant.

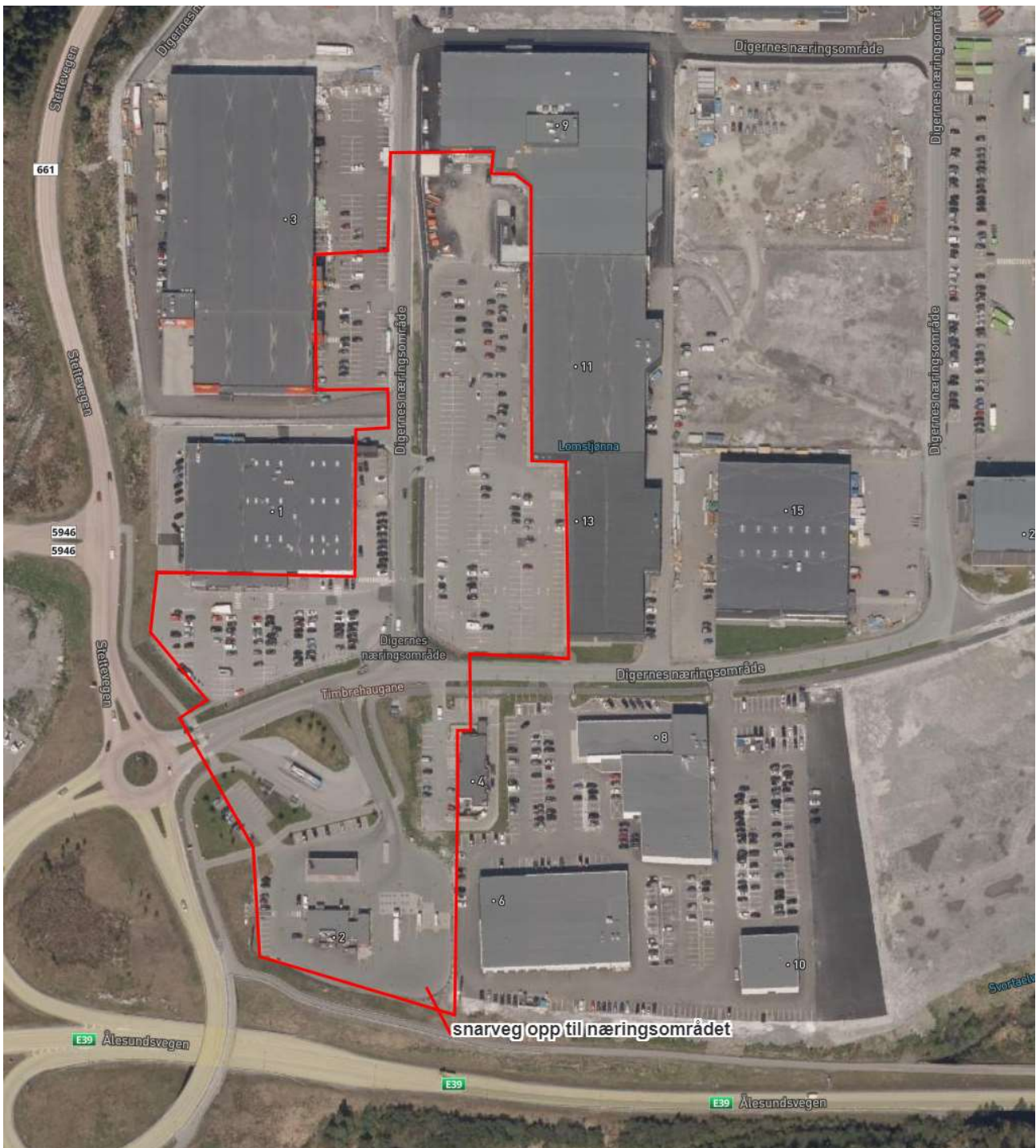
Resultat

Gjennom registreringene kom det klart frem at en del elever både går og sykler til Digerneset fra Valle og nærområdet. De benytter eksisterende GS-veg langs E136/E39 og mange benytter eksisterende snarveg inn på området like sørøst for bensinstasjonen. Dette opplevdes som en trygg og fungerende måte for elevene å ferdes til området. Ferdsele innad på Digerneset mellom de mest populære målpunktene som Epic og Burger king kunne oppleves noe utrygg. Spesielt krysningspunktet markert i figur 1 opplevdes utrygt for en del av elevene. Kryssing over til Rema 1000 ble også markert med rød farge i papirkartene. En del av ferdsele foregår ved å ta korteste veg på tvers av parkeringsplasser o.l. i stedet for å følge etablerte fortau og GS-veger. Ferdsele konsentrerer seg stort sett mellom forretningene i området markert i figur 2.



Figur 1: markering av fotgjengerfelt som elevene markerte som utrygt

Gangfeltet nærmest rundkjøringen ble også nevnt og markert i kart som utrygt, det er spesielt farten på kjøretøyene som gjør at det føles utrygt. Dette gangfeltet blir stort sett benyttet når målpunktet er Rema 1000.



Figur 2: området som elevene stort sett holder seg innenfor når de er på Digerneset

Oppdragsgiver: **Digerneset næringspark AS**
Oppdragsnr.: **52109726** Dokumentnr.: **01**

Oppsummering/konklusjon

I stor grad virker elevene fra Valleområdet fornøyde med tilkomsten til Digerneset via GS-veg og at de benytter etablert snarveg sørøst for bensinstasjonen. Noen elever har markert parkeringsplassene som utrygge grunnet stor trafikk, mens andre har markert parkeringene som en plass de føler seg trygge og at det er kryssingene med kjøreveg som virker utrygt.

Manglende GS-veg mot Skodje ble nevnt og registrert av flere elever, samt noen andre markeringer med ønske om fremtidige GS-veger/sti.

Etter en helhetlig vurdering av kartskisser og muntlige tilbakemeldinger fra elevene under øvelsen er det spesielt kryssing av kjøreveg markert i figur 1 som kommer noe negativt ut med tanke på elevenes følelse av trafiksikkerhet.

Tiltak som kan trygge fotgjengerovergangen kan være:

- Intensivbelysning
- Opplysningsskilt om fotgjengerfelt

Supplerende kartskisser med registreringer fra elevene ved Valle skole:



Figur 3: grønn farge-dagens bevegelse, rød farge-strekning som føles utrygg, blå farge - ønske om fremtidig sti

Notat

Oppdragsgiver: **Digerneset næringspark AS**

Oppdragsnr.: **52109726** Dokumentnr.: **01**

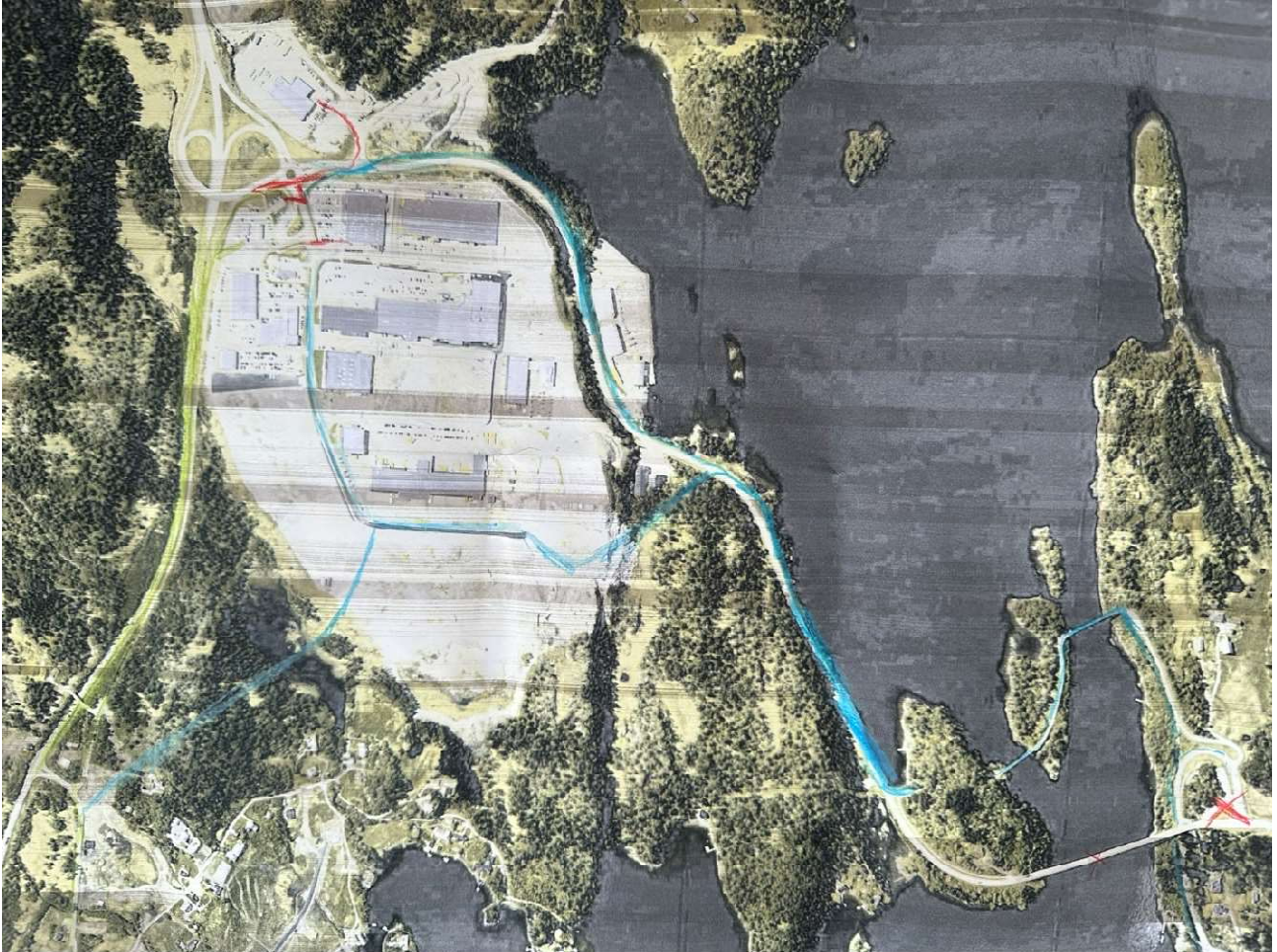


Figur 4: grønn farge-dagens bevegelse, rød farge-strekning som føles utrygg, blå farge - ønske om fremtidig sti

Notat

Oppdragsgiver: **Digerneset næringspark AS**

Oppdragsnr.: **52109726** Dokumentnr.: **01**



Figur 5: grønn farge-dagens bevegelse, rød farge-strekning som føles utrygg, blå farge - ønske om fremtidig sti



Figur 6: grønn farge-dagens bevegelse, rød farge-strekning som føles utrygg, blå farge - ønske om fremtidig sti

01	2024-02-29	For gjennomgang av kunde	StMFi	PerLer	StMFi
Versjon	Dato	Beskrivelse	Utarbeidet	Fagkontrollert	Godkjent

Dette dokumentet er utarbeidet av Norconsult som del av det oppdraget som dokumentet omhandler. Opphavsretten tilhører Norconsult. Dokumentet må bare benyttes til det formål som oppdragsavtalen beskriver, og må ikke kopieres eller gjøres tilgjengelig på annen måte eller i større utstrekning enn formålet tilsier.